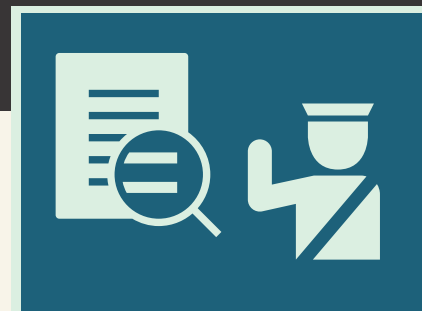
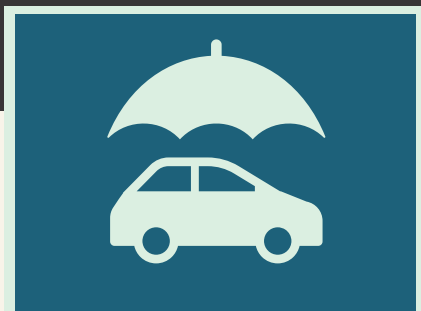
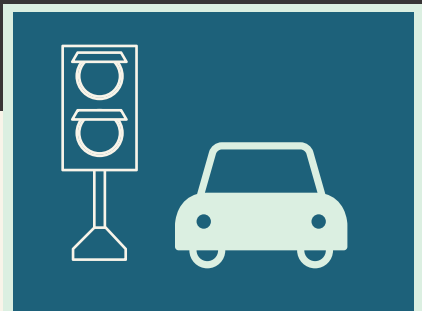


러시아 도로교통법 및 범칙금 안내



현지에서 발생하는 여러가지 불편한 점을 원스톱으로 해결해 드립니다!

- 한국어 서비스 제공
- 경찰과 직접 처리
- 자차보험 가입시 대차서비스 가능
- 사고 현장 출동
- 경찰서류 발급 대행
- 보험처리 대행



CONTACT US

Entrance 6, floor 7, office 704
Krasnopresnenskaya emb. 12 (WTC)

Office +7 495 258 1577
Mobile +7 985 294 7707 한국어
+7 903 729 5065 러시아어



inimoscw@gmail.ru



www.inimoscw.com



kakaotalk ID - inimoscw



Instagram - inimoscw

차량 등록시 필요한 서류

▼ 개인

여권 (여권번역본, 비자, migration card, 거주등록증)
매매 계약서 및 인수확인서 (Act)
책임보험증서 원본 및 사본
차량등록비 납부 영수증
차량등록증 (중고차일 경우)

▼ 법인

법인장 여권사본
수임자 여권사본
차량여권 (ПТС) 원본 및 사본
매매 계약서 및 인수확인서 (Act)
책임보험증서 원본 및 사본
차량등록비 납부 영수증
차량등록증 (중고차일 경우)

차량 등록시 절차

경찰서에서 순번 대기표 수령
접수처에서 신분증 및 준비서류 제출
Sberbank 은행 또는 ATM에서 차량등록비 납부
차량 검사
차량 검사 이후 경찰이 체크한 서류 접수처에 재제출
차량등록증 및 번호판 수령

운전시 지참 서류

한국운전면허증 (+번역공증본)
차량등록증 (*차안에 두지 말 것)
보험증서 (OSAGO)

자동차 보험 종류

- **OSAGO [책임보험]** 대인·대물에 대한 보험을 말하며, 한도가 있고, 의무보험(정부 강제)
- **KASKO [자차보험]** 자기 차량 손해만을 담보로 하는 보험으로 보통 임의 보험이라 함
- **DSAGO [대인·대물 한도]** 자책임보험 한도 초과분을 담보하는 보험

보험의 특징

OSAGO [책임보험]

KASKO [자차보험]

DSAGO [대인·대물 한도]

대물 보상한도 : 40만 루블

대인 보상한도 : 50만 루블

- 교통사고로 인한 차량 파손 이외에 도난, 화재, 제3자의 의도적 가해, 동물에 의한 피해 등 모두 보상가능

- 사고 횟수와 상관없이 보상(수리)가능

- 가입자 본인이 사고를 내고 가해자가 된 경우 에나, 뺑소니 경우도 모두 보상가능

최소 한도증액 : 50만 루블

최고 한도증액 : 3000만 루블

> 보험 가입절차 [OSAGO · KASKO]



- 필요한 서류 제출 <inimoscow@gmail.com>
- 고객님의에서 원하는 옵션 및 요구사항을 보험 에이전트에게 전달
- 차량 검사 <INI직원 대행. 단, 차량 검사 전 차량 세차 필요 (KASKO 限)
신 차량은 검사대상이 되지 않습니다. 단, 매장에서 신차 구매 전 보험가입 시 검사 면제
- 보험료 지불
- 보험증권 발급 <INI 직원이 고객님의께 직접 전달>
- 사고시 모든 절차에 한국어 서비스 제공/ 보험처리 안내

OSAGO [책임보험]

> 개인

- 여권사본
- 차량등록증
- 멀티드라이브 (아무나 운전할 수 있게 설정)로 할 경우 보험가입자의 운전면허 공증본 사본
- 운전자를 지정할 경우 모든 운전자들의 운전면허 공증본 사본

> 법인

- 법인 은행정보
- 사업자등록증
- 차량등록증

보험료 산출에 필요한 서류

KASKO [자차보험]

> 개인

- 여권사본
- 차량여권 (ПТС)
- 모든 운전자들의 운전면허 공증본 사본

> 법인

- 법인 은행정보
- 사업자등록증
- 차량여권 (ПТС)

▼ 보험사 영업시간 안내

INGOSSTRAKH

월 ~ 금 09:00 ~ 20:00

토요일 휴무

일요일 휴무

주소 : Rochdelskaya, 15 bld.35

전화 : +7 495 956 5555

RESO

월 · 목 08:30 ~ 17:00

수 · 목 12:00 ~ 20:30

토요일 09:00 ~ 16:30

월 · 일 휴무

주소 : Nagorny proezd,6

전화 : +7 495 730 3000

▼ 보험처리시 준비서류

개인

- 보험증서 [KASKO · OSAGO]
- 차량등록증
- 경찰서류
- 사고 당시 운전자 여권 및 운전면허증

법인

- 위임장
- 보험증서 [KASKO · OSAGO]
- 차량등록증
- 경찰서류
- 사고 당시 운전자 여권 및 운전면허증

도로 교통법 및 범칙금

구분	범칙 행위	해당 법령	범칙 금액
과속	시속 20-40km 미만 초과	제12.9조 제2항	500루블
	시속 20-40km 미만 초과	제12.9조 제3항	1,000-1,500루블 이중 위반시 2,000-2,500루블
	시속 60-80km 미만 초과	제12.9조 제4항	2,000-2,500루블 또는 4-6개월 면허정지 이중 위반시 1년 면허정지 또는 5000루블
	시속 80km 이상 초과	제12.9조 제5항	5,000루블 또는 6개월 면허정지 이중 위반시 1년 면허정지 또는 5,000루블
	고속도로 최저속도 위반 [40km/h 이하]	제12.11조 제1항	1,000루블
	주택구역 주행속도 [20km/h] 위반	제12.28조 제1항	3,000루블
	재차 신호 조작 불이행[방향지시등]	제12.14조 제1항	경고 또는 500루블
도로	정지신호 [또는 교통경찰 정지지시] 무시	제12.12조 제1항	1,000루블 이중 위반시 5,000루블 또는 4-6개월 면허정지
	정지선 침범	제12.12조 제2항	800루블
	교차로 양보 표지판 무시	제12.13조 제2항	1,000루블
	중앙선 침범 [트램 전용로 포함]	제12.15조 제4항	5,000루블 또는 4-6개월 면허정지 이중 위반시 1년 면허정지 또는 5,000루블
	일방통행 역주행	제12.16조 제3항	5,000루블 또는 4-6개월 면허정지 이중 위반시 1년 면허정지 또는 5,000루블
	철길 건널목 통과방법 위반	제12.10조 제1항	1,000루블 또는 3-6개월 면허정지 이중 위반시 1년 면허정지
	보행자보호 의무 불이행 [자전거 운전자 포함]	제12.18조	1,500루블

도로 교통법 및 범칙금

구분	범칙 행위	해당 법령	범칙 금액
도로	고속도로에 서 유턴, 후진	제12.11조 제3항	2,500루블
	유턴 및 후진 금지위반 [제12.11조 제3항 과 제12.16조 제2항 제외]	제12.14조 제2항	500 루블
	철길 건널목 통과방법 위반 또는 정차	제12.10조 제1항	1,000루블 또는 3-6개월 면허정지 이중 위반시 1년 면허정지
	버스전용선 진입금지 위반	제12.17조 제1.1항	3,000루블
	주정차 금지 위반	제12.19조 제1항	2,500루블
	좌석안전띠 미착용	제12.6조	1,000루블
정차 주차	차량번호판 없는 상태에서 운전 [번호판 가리기 포함]	제12.2조 제2항	5,000루블 또는 1-3개월 면허정지
	장애인 주차구역에 주정차	제12.19조 제2항	5,000루블 및 차량견인
	횡단보도 구역[횡단보도 앞 5미터 이내 포함] 또는 인도위 주정차	제12.19조 제3항	3,000루블 및 차량견인
	버스정류지 구역[15미터 이내 포함]주정차 승차/하차 제외	제12.19조 제3-1항	3,000루블 및 차량견인
	트램 전용로에 주정차	제12.19조 제3-2항	3,000루블 및 차량견인
	터널 안 또는 차도[교통에 방해가 되는 경우]에 주정차	제12.19조 제4항	3,000루블 및 차량견인
	고속도로 주정차	제12.11조 제1항	1,000루블
	잔디밭 주차	모스크바 행정법 제8.25조	개인 5,000루블 대표 30,000루블 법인 300,000루블

도로 교통법 및 범칙금

구분	범칙 행위	해당 법령	범칙 금액
주취 무면허	음주운전	제12.8조 제1항	3,0000루블 또한 18-24개월 면허정지 /차량압류 이중 위반시 20-30만 루블 또는 2년 징역 /차량압류
	음주측정 불응	제12.26조 제1항	30,000루블 1.5-2년 면허정지 및 차량압류
	운전면허 불지참 자에게 차량양도	제12.3조 제3항	3,000루블
	무면허 운전	제12.7조 제1항	5,000-15,000루블 /차량압류
	운전면허 정지(또는 취소)된 상태에서 운전시	제12.7조 제2항	30,000루블 또는 15일 금고 또는 100-200시간 노동 / 차량압류
	무면허자 또는 운전면허 정지된 자에게 차량양도	제12.7조 제3항	30,000루블
	주취 상태인 자에게 차량양도	제12.8조 제2항 제12.32조	30,000루블 및 1.5-2년 면허정지 대표 20,000루블; 법인 100,000루블
	주취 상태인 또한 무면허 자에게 차량양도	제12.8조 제3항 제12.32조	10-15일 금고 또는 30,000루블 차량견인 대표 20,000루블; 법인 100,000루블
보험 기타	책임보험에 등록되지 않은 자 운전	제12.37조 제1항	500루블
	책임보험 미가입 또는 불지참	제12.37조 제2항	800루블
	7세 미만 어린이 차에 탑승시 유아보호장구 [카시트·안전벨트]미착용	제12.23조 제3항	개인3,000 대표 25,000 법인 100,000루블
	운전중 휴대용 전화 사용 [손에 기기를 든 채 전화를 받거나 거는 행위]	제12.36조 제1항	1,500루블
	벌금납부기한 위반	제20.25조 제1항	벌금의 2배 지불 또는 15일 금고 또는 최대 50시간 노동

과태료 조회 및 납부방법

GIBDD.RU

- 1. 홈페이지 아래 메뉴에서 [과태료 조회] 선택합니다
- 2. 차량번호·차량등록증 번호 입력 후 조회시작
- 3. 오래된 과태료 우선순위로 조회 이루어집니다
*위반시 현장 사진 확인 가능합니다

4. 과태료 납부방법

- ▶ 온라인 납부시 '과태료납부' 선택
- ▶ Sberbank 은행 또는 앱 [App]으로 납부시
고유번호[№ Постановления] 20자리 알려주시면 됩니다
- ▶ 'Moscow parking' 앱[App]에서 납부가능합니다

AVTOKOD.MOS.RU

과태료 조회

차량등록증 번호를 입력하세요

7707 123456

Проверить 조회 시작



Запросить проверку

사고이력 및 이상유무 확인방법

GIBDD.RU

- 1. 홈페이지 아래 메뉴에서 [차량 조회] 선택
- 2. 차대번호[VIN] 입력
[차량등록증에서 확인가능]
- 3. 조회시작



VIN / КУЗОВ / ШАССИ

Запросить проверку

AVTOKOD.MOS.RU

차량 사고이력 및 이상유무 확인방법

차대번호[VIN] 또는 차량번호

2C4HJ576XYR187670

차량등록증 번호

A123BC777

Проверить 입력 후 조회 시작

견인 대상 차량은?

- 주정차금지 도로표지판 또는 노면표시 무시하여 주차된 차량
- 횡단보도 구역[또는 횡단보도 앞 5미터 이내 포함] 또는 인도위 주차된 차량
- 버스정류지임을 표시하는 표지판 또는 선이 설치된 곳으로부터 15미터 이내에 주차된 차량
- 터널 안 또는 차도 [다른 교통에 방해가 되는 경우]에 주차된 차량
- 트램 전용로에 주차된 차량
- 장애인 전용 주차장 구역에 주차된 차량



견인 차량조회

1. 'Moscow transport' 콜센터에서 조회 가능함. 콜센터 전화번호 +7 495 539 5454] 또는 휴대폰 사용시 3210 임.
2. 'Moscow parking' 웹사이트 [parking.mo.ru] 또는 어플에서 조회 가능함.
3. 7377 번호로 문자 [러시아 글자 ЭВ 와 차량번호]를 발송 후 견인 정보를 받을 수 있음.

Э В [차량번호] → Э В A123BC777

차량 인수방법

1 MADI 관리소에서 차량반환허가증 발급. 허가증을 발급시 필요한 서류 아래와 같음.

차량 소유자 신청시

차량등록증 (CTC) 또는 차량여권 (ПТС)
운전면허증 (번역공증본)
거주등록증 [문의시]

대리인 신청시

위임장 또는 *책임보험
차량등록증 (CTC) 또는 차량여권 (ПТС)
운전면허증 (번역공증본)
거주등록증 [문의시]

MADI 관리소 주소 및 영업시간

Proezd Entuziastov, vl.3	매일 24시간
Dubrovaya rosha, vl.7A	매일 24시간
Proezd Odoevskogo, vl.3	매일 24시간
Ulitsa 1905 goda, bld.25	매일 08:00-20:00
Staraya Basmannaya, bld.20k1	매일 08:00-20:00
Vagonoremontnaya, vl.4A	매일 10:00-22:00

MADI (Moscow Administrative Road Inspection)

* 책임보험 단, 신청자 성함이 책임보험 명단에 등록되어 있거나
멀티드라이브 옵션일 경우에만 가능함.

2 견인차량보관소 방문
[견인차량보관소에 방문하여 위와 동일한 서류(허가증 포함) 지참]

견인료와 보관료를 60일 이내 납부해야 합니다. 단, 당일
납부시 25% 할인됩니다.

승용자동차	견인료	보관료
80 마력 이하	3,400 루블	
80-250 마력	5,400 루블	*1050 루블
250 마력 이상	7,600 루블	
[화물차량 제외]		[보관 시점부터 24시간 무료] *

유료주차요금 안내

시간당 80~380루블 입니다

주차한 뒤 **5분** 이내 요금 납부해야 합니다

주차종료 뒤에도 **5분** 이내 유료주차장을 떠나야 합니다

주차 과태료 안내



유료주차장 요금 미납시
5,000 루블



주정차 도로교통법 위반시
2,500~5,000 루블



잔디 위에 주차시
개인 5,000루블 / 대표 30,000루블
법인 300,000루블

» 불법주차 과태료를 **60일** 이내에 납부해야 합니다

» **20일** 이내에 납부시 과태료 **20%** 경감됩니다



*단, 유료주차장 미납 과태료 제외

유료주차 결제 방법

Moscow Parking 앱



사용방법

- Moscow Parking App 다운로드 후 앱 열기 >>  
- 열린 창에 핸드폰 번호를 입력
- 문자로 받은 코드를 입력
- [Автомобили] 옵션에서 차량 [차량번호]등록
- 지도에서 해당 유료주차장 번호 입력
- 주차 시작시 [Припарковать] 주차시작 옵션 선택
- 주차 종료시 [Завершить] 주차종료 옵션 선택

SMS 문자 사용방법

- 문자를 7757 번호로 전송. 문자 내용은 아래와 같음
- 주차 결제시 주차장번호*차량번호*주차시간 1~24 입력
[예: 0301*A555BC777*1]
- 주차 연장시 X주차 연장할 시간 입력 [예: X2]
- 주차 조기종료시 S 또는 C 입력 후 문자 전송 [잔액 환불됨]
- 결제 완료시 완납 내용인 문자를 확인 필수

ATM 기계 사용방법 [은행카드만 사용가능]

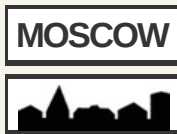
- Оплата парковки[주차납부] 옵션 선택
- 차량번호 입력
- 해당 주차장 번호 확인
- 주차비 납부

최고제한속도 (km/h)

주거지역



시내구간



교외구간



엠카드



고속도로



최고속도 제한



최저속도 제한



안전속도

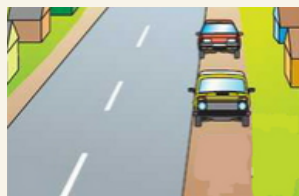


시내 최고속도 제한 60km/h



최고속도제한 표지판을 발견시 그에 따를 것

주정차 허용 구간



일반도로 길가 우측에
주정차 가능



보행로가 있는 경우 도로 우측에
주정차 가능



일방통행로 좌.우측에
주정차 가능



P표지판 있는 곳에
주정차 가능



고속도로 휴게소 표지판 있는 곳에
주정차 가능

주정차 금지 구간



노란색 실선 주정차 금지



노란색 점선 주차 금지



주정차 금지



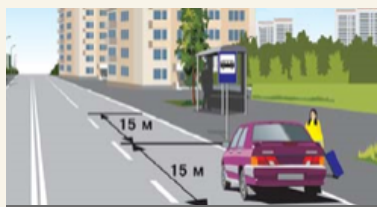
시의 우선도로에서 주차 금지



홀수일 주차 금지



짝수일 주차 금지



버스정류지 구역주정차 금지



횡단보도 구역 주정차 금지

우선도로



단, 트램 발견시 양보

양보



무조건 양보



우선 주행 : 본인 차량이 우선



우선 주행 : 상대 차량이 우선



주행 금지 : 화살표 방향으로 주행금지



100미터 지속 최대 시속 50km 유지

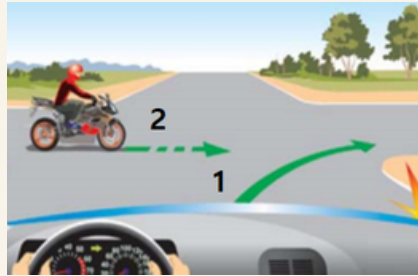
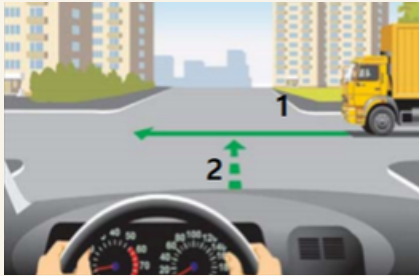


400미터 지나서 자갈 조심



진입 금지

무신호 또는 도로표지판 없는 교차로에 우측차량이 우선



범칙금 안내



버스전용선 진입, 과태료 3천 루블



평일 진입금지, 위반시 과태료 3천 루블



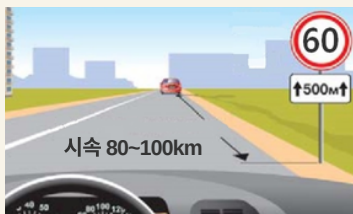
유턴·좌회전 금지 위반, 과태료 1천~1.5천 루블



중앙선 침범, 과태료 5천 루블 또는 4~6개월 면허정지/ 이중위반시 1년 면허정지



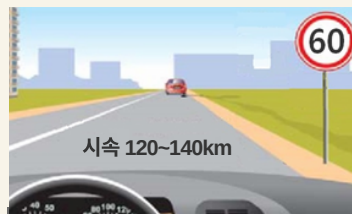
주말·공휴일 주차가능, 위반시 3천 루블



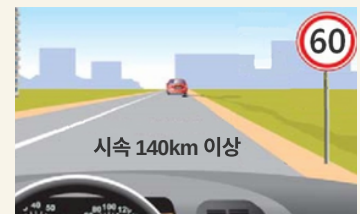
시속 20~40km 미만 초과시
과태료 500 루블



시속 40~60km 미만 초과시
과태료 1000~1500루블



시속 60~80km 미만 초과시
과태료 2000~2500루블



시속 80km 이상 초과시
과태료 5000루블



오늘도 안전운전 하십시오

